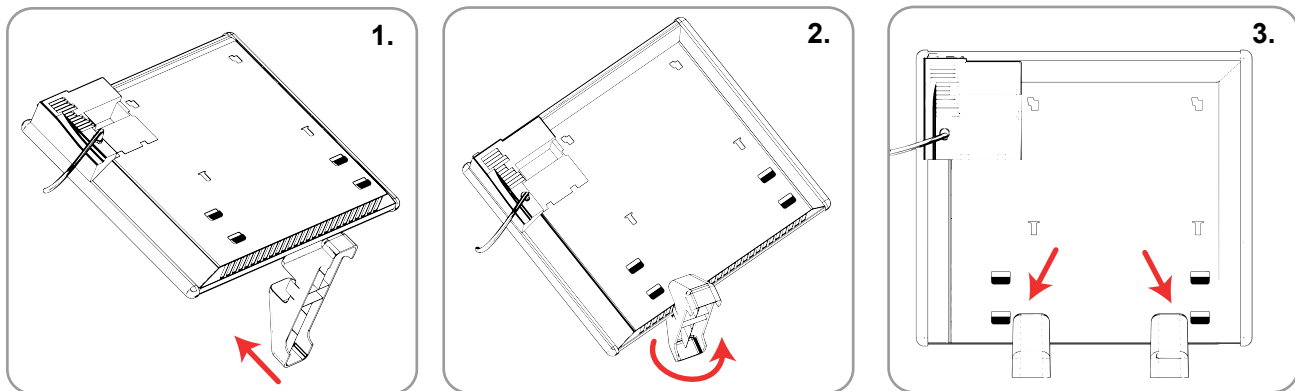




PODSTAVKI ZA RADIATORJE PODNI NOSAČI ZA RADIJATORE CONVECTOR HEATER FEET



SLO PODSTAVKI ZA ELEKTRIČNE RADIATORJE BEHA (ZA P IN L MODELE)

V primeru da se Vaš BEHA radiator (grelnik) uporablja kot prostostoječi radiator na talnih podstavkih, prosimo upoštevajte, da se kot tak ne sme uporabljati v vlažnih prostorih ali kopalnici.

Korak 1: Odstranite stenski nosilec na zadnji strani radiatorja. Talni podstavek se mora vgraditi neposredno ob notranji strani črnega nosilca.

Korak 2: Vstavite podstavek pod kotom v režo na spodnji strani radiatorja in ga zavrtite v smeri, tako da se oba zatiča zatakne v režo.

Korak 3: Ponovite postopek tudi za namestitev drugega podstavka.

Pred pričetkom uporabe se prepričajte da je grelnik postavljen na trdni in ravni podlagi, v varnostni oddaljenosti od zaves, tekstilnih oblog in materialov ki bi lahko povzročili požar.

Ne puščajte grelnika vklopljenega kadar vas ni v prostoru, še posebno kadar so v prostoru prisotni otroci ali živali.

Nekateri deli grelnika so lahko vroči in povzročijo opekline. Posebno pozornost je potrebno nameniti, kadar so v prostoru otroci ali ljudje s posebnimi potrebami.

Navodila imejte vedno pri roki in grelnika ne posredujte drugim osebam brez teh navodil.

CRO PODNI NOSAČI ZA BEHA P I L ELEKTRIČNE RADIJATORE

Radijator sa podnim nosačima koji se koristit kao samostojeći podni radijator, ne smije se koristiti u vlažnim prostorijama i kupaonicama.

Korak 1: Uklonite zidni nosač sa zadnje strane radijatora. Podni nosači se montiraju pored crnih plastičnih držača grijača na zadnjoj strani radijatora. Vodite računa o simetričnosti i stabilnosti.

Korak 2: Umetnite jedan podni nosač pod kutom, u rešetku na donjoj strani radijatora, zatim ga izravnavajte u vertikalni položaj dok druga strana učvršćivača ne sjedne u svoj položaj.

Korak 3: Umetnite drugi podni nosač na isti način.

Provjerite da li je radijator postavljen na ravnu podnu površinu na sigurnoj udaljenost od zavjesa, tekstilnih i drugih zapaljivih materijala.

Ne ostavljajte upaljen radijator bez nadzora, specijalno kad su u sobi prisutna djeca i/ili životinje.

Pojedini dijelovi radijatora mogu postati vrući i izazvati opekline. Posebnu pažnju treba posvetiti u prisutnosti djece i nemoćnih osoba.

Uputa imajte uvijek pri ruci i grelnika bez uputa nesmete posredovati.

ENG FEET FOR BEHA P AND L HEATERS

In case of using your BEHA panel heater as a freestanding floor heater, please consider it is not allowed to use it in damp areas or in bathrooms.

Step 1: Remove the wall mounting frame on the backside of the heater. The feet should be mounted near the black brackets on the backside of the heater.

Step 2: Insert the foot in an angled position into an opening on the underside of the heater, then turn the foot until the other fixing hook snaps into position.

Step 3: Insert the other foot the similar way.

Make sure the heater is placed on a flat and even floor surface, in a safe distance from curtains, textiles and other materials that can catch fire.

Do not leave the heater on when not attended, especially in the case when children or animals are present in the room.

Some parts of the heater can become hot and cause burns. Particular attention should be given where children and vulnerable people are present.

Always keep these instructions available and do not provide supply BEHA panel heater without these instructions.