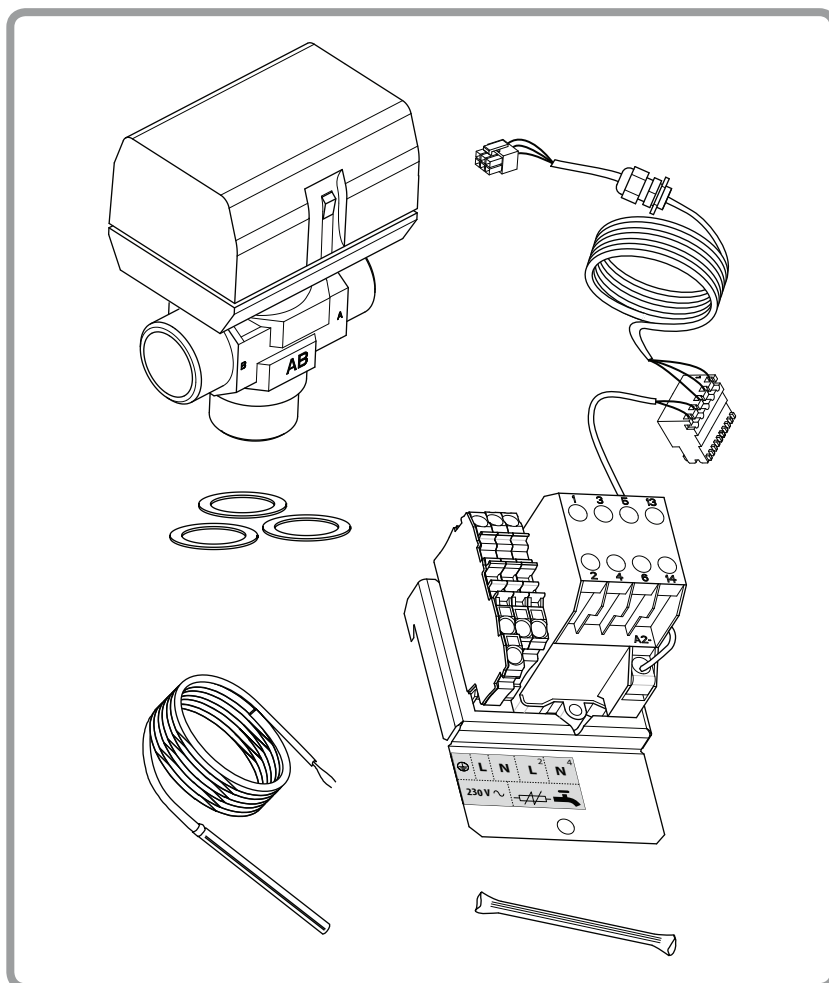




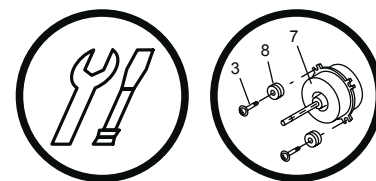
Set za sanitarno vodo šifra 073991

Za priklop rezervoarja za sanitarno vodo
na toplotno črpalko enostavne izvedbe



- Ta navodila se v glavnem nanašajo na namestitev in priključitev razdelilnega ventila in senzorja za toplo vodo.

- Za namestitev in konfiguracijo toplotne črpalke in rezervoarja za sanitarno vodo si oglejte tehnična navodila teh naprav.



Navodila za namestitev

namenjeno tehniku

hraniti na varnem mestu
za kasnejšo obravnavo

Societe Industrielle de Chauffage
BP 64 - 59660 MERVILLE - FRANCIJA

Dokument se lahko spremeni brez obvestila.
Nepogodbeni dokument

1 Montaža in priključki

1.1 Področje uporabe

S setom za ogrevanje sanitarne opreme lahko priklopite rezervoar za sanitarno vodo na enostavno izvedbo toplotne črpalke.

Opozorilo!

Toplotna črpalka proizvaja toplo sanitarno vodo, ki jo nato lahko po potrebi dodatno ogreva dodatni električni grelec znotraj rezervoarja: **rezervoar za toplo vodo je treba opremiti z dodatnim električnim grelcem**, da bi zagotovili ciljno temperaturo nad 45 °C ter cikle, ki omogočajo zaščito pred legionelo.

1.2 Senzor za sanitarno vodo

Senzor mora biti nameščen na mestu regulacijske bučke termostata v dodatnem električnem grelnem sistemu.

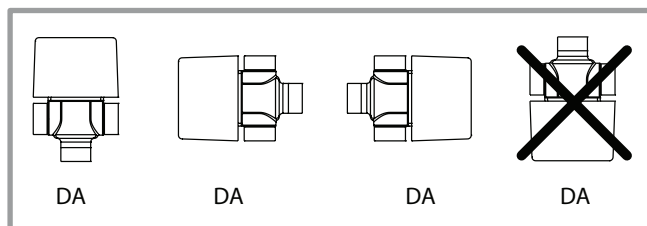
- Začasno odstranite termostat.
- Izvlecite in **ločite** bučko za reguliranje od dodatnega električnega grelnega sistema.
- Senzor za toplo vodo namestite v ohišje za cilindrične senzorje.
- Ponovno namestite termostat.

1.3 Razdelilni ventil

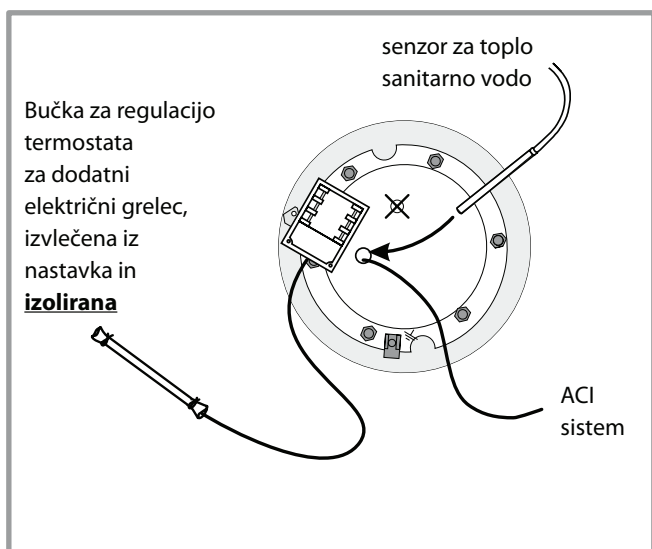
Skrbno upoštevajte smer nameščanja razdelilnega ventila:

- Pot AB: dovod iz hidravlične enote.
- Odprite pot A: odvod do rezervoarja za sanitarno vodo.
- Odprite pot B: odvod do ogrevalnega kroga.

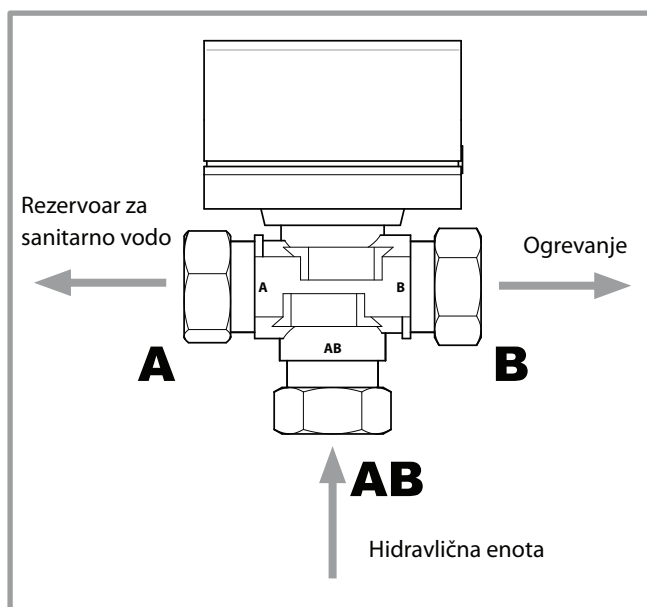
Servomotorja ne namestite pod ventil.



Slika 2 - Položaj razdelilnega ventila



Slika 1 - Ohišje senzorja za toplo vodo
(primer: vertikalni rezervoar za sanitarno vodo)

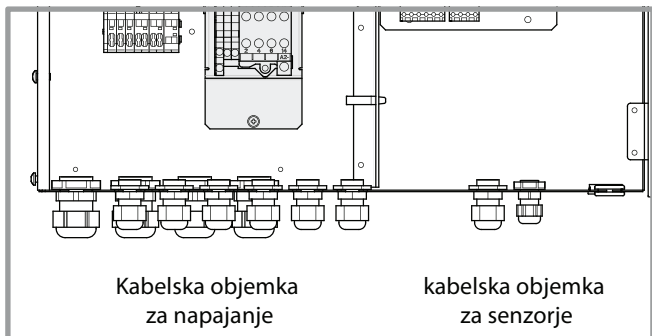


Slika 3 - Smer montaže razdelilnega ventila

1.4 Električni priključki

Električne priključke je treba izvesti, ko so vse druge operacije za namestitev dokončane (pritrditev, montaža itd.).

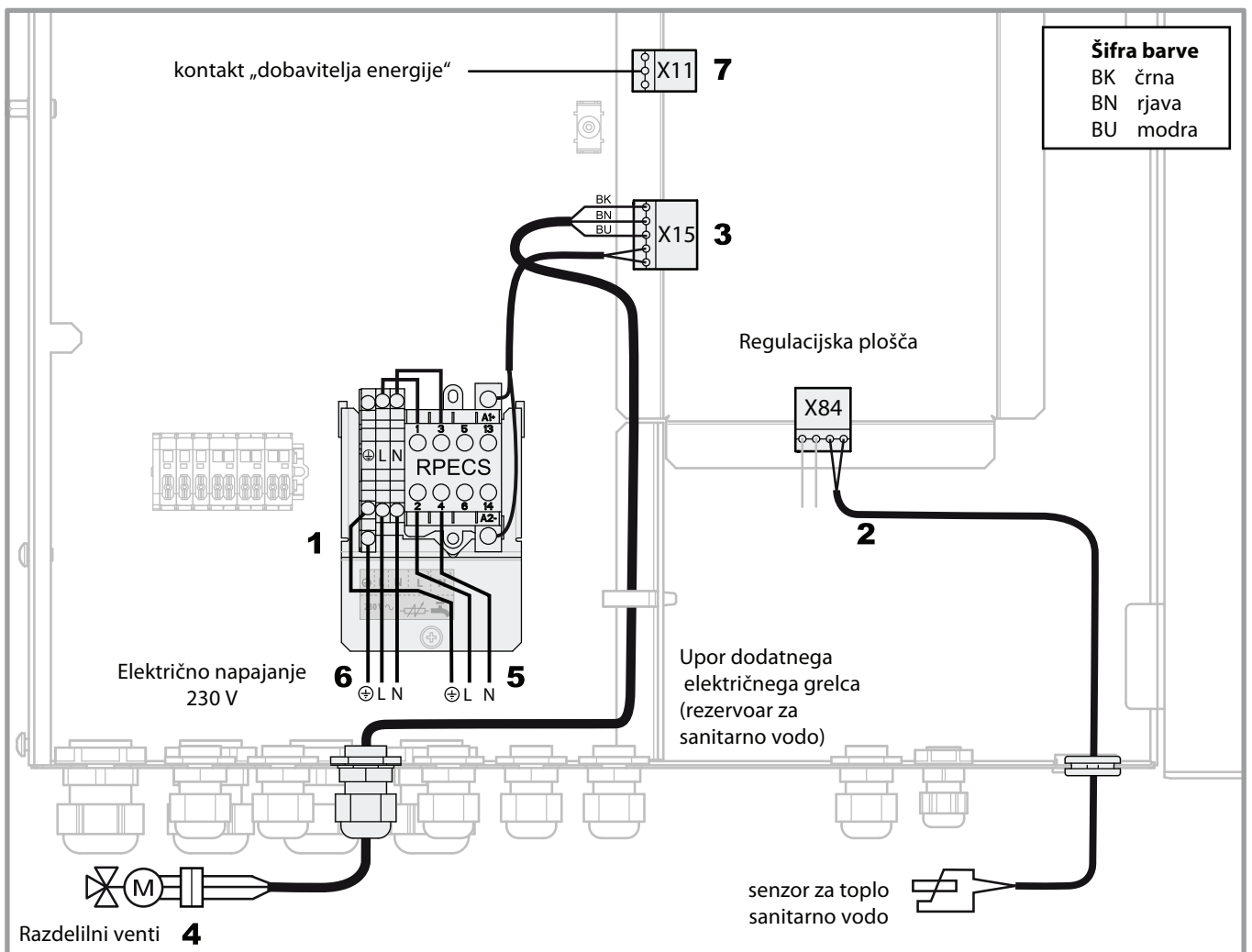
Kablov senzorja in za napajanje sektorja ne polagajte v bližini, da bi preprečili motnje zaradi točk napetosti v napajanju sektorja.



Slika 4 - Puša za kable

Poskrbite, da so vsi električni kabli spravljani v za to namenjene prostore (znotraj dviznih ročk). Da bi preprečili nedovoljene motnje zaradi konične napetosti, za priključitev senzorjev uporabite kabel z zaslonom (standardni telefonski kabel).

- 1 - Namestite sklop s priključki in releji v električno ohišje.
 - 2 - Priklopite rezervoar za toplo vodo na priključka 3 in 4 konektorja X84 regulirane plošče toplotne črpalke.
 - 3 - Povežite snop s 5-sornično sponko na X15.
 - 4 - Priklopite razdelilni ventil.
 - 5 - Priključite upor rezervoarja za sanitarno vodo na ozemljitveni priključek in na rele RP DHW na priključkih 2 (L) in 4 (N).
 - () - Priključite električno napajanje zaščitnega sistema za korozijo (aktivna protikorozijska zaščita), vgrajenega v rezervoar, če ga ima, na neprekinjeno napajanje, ki je zaščiteno, kot zahteva proizvajalec.
 - 6 - Povežite napajanje rezervoarja za toplo vodo, ki izhaja iz električnega ohišja s priključki L, N, ozemljitev na priključnem bloku seta za sanitarno vodo (zaščita z nazivnim odklopnikom).
- **Pogodba z dobaviteljem električne energije**
- Delovanje toplotne črpalke je mogoče nadzorovati, tako da ustreza posebnim pogodbam (npr. izven konice, dan/noč). Topla sanitarna voda pri nazivni temperaturi se bo proizvajala v času manjše porabe, kadar je električna energija cenejša.
- 7 - Priključite kontakt „dobavitelja energije“ na dovod EX2 konektorja X11.
- 230 V na vhodu EX2 = Informacije o „koničnih urah“ aktivirane. Nastavite parameter 83 ali 1620 v skladu z zelenim delovanjem.
- () - Prilepite oznako ožičenja na notranjo stran prednje plošče hidravlične enote.



Slika 5 - Električni priključki seta za ogrevanje sanitarne vode

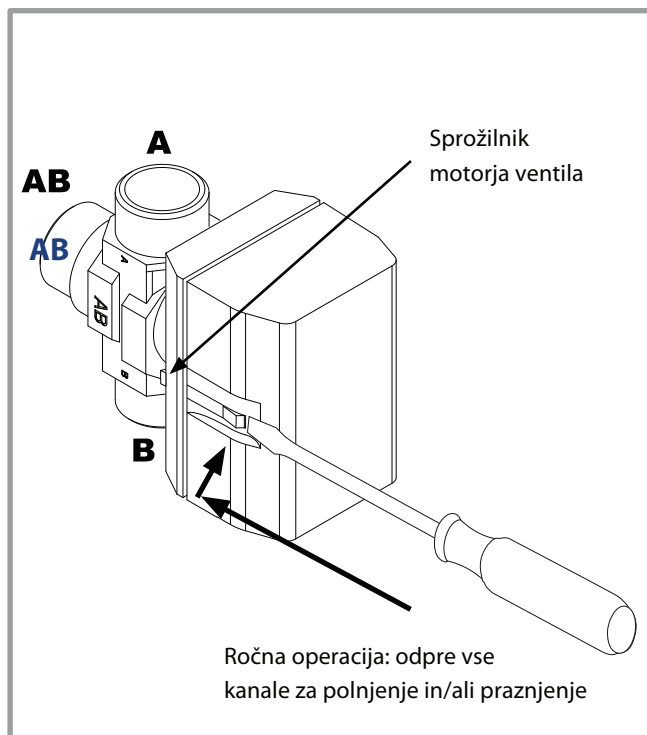
1.5 Komfortna temperatura sanitarne vode

Da bi zagotovili nastavev temperature sanitarne vode nad 45 °C, je treba pustiti vklopljen dodatni električni grelec oz. bojler.

1.6 Podrobni podatki

1.6.1 Rezervoar za sanitarno vodo

Stikalo za preklop med poletnim in zimskim režimom delovanja (če je na voljo) je treba nastaviti na poletni režim in s tem omogočiti delovanje dodatnega električnega sistema za ogrevanje.

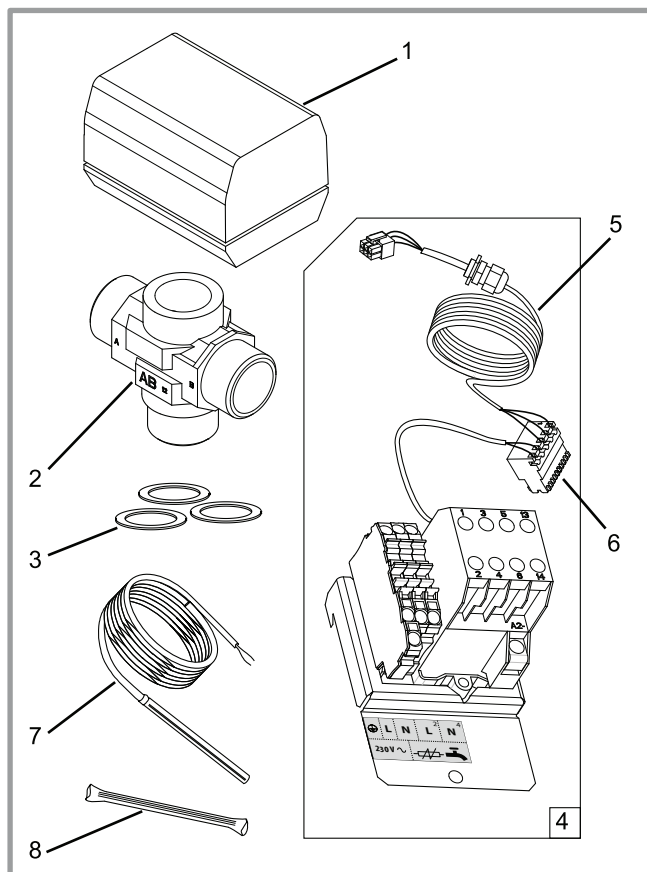


Slika 7 - Razdelilni ventil

2 Rezervni deli

Pri naročanju rezervnih delov navedite vrsto naprave in serijsko številko, ime dela ter številko dela.

Št.	Šifra	Oznaka	Vrsta	Količina
1	150322	Motor		01
2	188253	Ventil		01
3	142735	Tesnilo	26x34	03
4	909136	Rele + priključni blok		01
5	109444	Snop		01
6	110866	Konektor		01
7	198755	Senzor		01
8	134102	Skrčka		0,20 m



Slika 6 - Rezervni deli seta za ogrevanje sanitarne vode

CE

Skladno z:

- Direktivo o nizki napetosti 2006/95/ES, standardom EN 60335-1.
- Direktivo o elektromagnetni združljivosti 2004/108/ES.